

N° d'art. M138994

Tôle striée "grain d'orge"

Caractéristiques

- Qualité pour pliage
- Bonne soudabilité
- Se prête sous conditions à l'éloxage décoratif
- Haute résistance à la corrosion

Données techniques

Norme d'alliage & de matière EN AW-5754 (AlMg3)

Matériau Aluminium

Qualité H114 (mou)

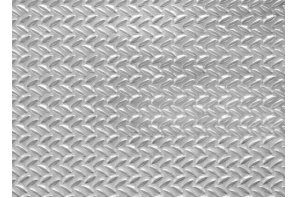
Classification

UNSPSC 11.2 30102506

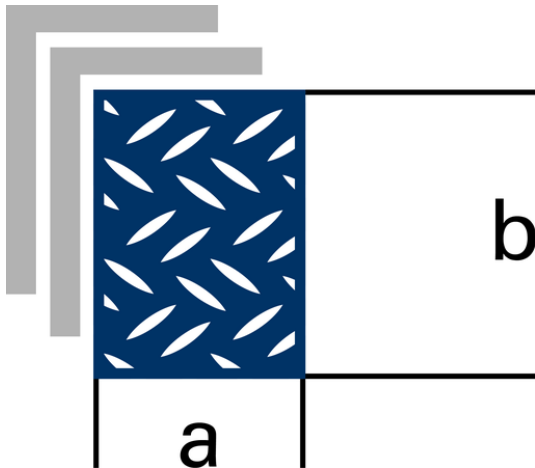
eClass 11.0 35-07-01-03

eClass 12.0 35-07-01-03

eClass 10.1 35-02-05-02



N° d'art.	t mm	t2 mm	a mm	b mm	kg/fl kg
117741	1.5	2	1250	2500	14.0281
117740	2.0	2.5	1250	2500	18.0375
117742	2.0	2.5	1500	3000	25.972



Prix sans frais d'emballage

