

N° d'art. M101651

## Tôle à structure "stries longitudinales"

### Caractéristiques

- Qualité pour pliage
- Se prête sous conditions à l'éloxage décoratif

### Données techniques

Norme d'alliage & de matière EN AW-1050A (Al99.5)

Matériau Aluminium

Qualité H14/24 (demi-dur)

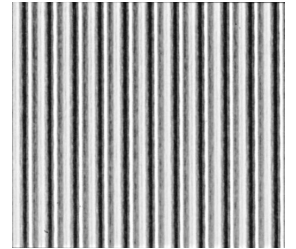
### Classification

**eClass 10.1** 35-02-05-01

**eClass 11.0** 35-07-01-01

**eClass 12.0** 35-07-01-01

**UNSPSC 11.2** 30102506



N° d'art.	t mm	a mm	b mm
117708	1.0	1000	2000

Prix sans frais d'emballage

