

Art-Nr. M138994

Riffelbleche "Gerstenkorn"

Produkteigenschaften

- Abkantqualität
- gut schweisssbar
- bedingt geeignet für dekorative anodische Oxidation
- hohe Korrosionsbeständigkeit

Technische Daten

Legierungs-/Werkstoffnorm EN AW-5754 (AlMg3)

Werkstoff Aluminium

Zustand H114 (weich)

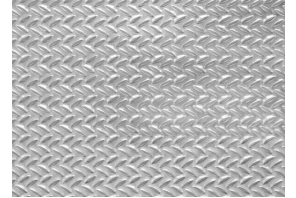
Klassifikation

UNSPSC 11.2 30102506

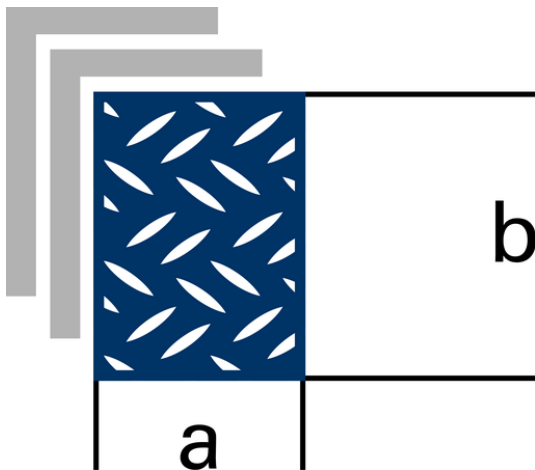
eClass 11.0 35-07-01-03

eClass 12.0 35-07-01-03

eClass 10.1 35-02-05-02



Art-Nr.	t mm	t2 mm	a mm	b mm	kg/Tfl. kg
117741	1.5	2	1250	2500	14.0281
117740	2.0	2.5	1250	2500	18.0375
117742	2.0	2.5	1500	3000	25.972



Preise exkl. Verpackungskosten

