



Fiche technique pour les bandes en aluminium pour des transformateurs

Alliage	EN AW-1350, état O, recuit, composition chimique selon EN 573-3	
Propriétés physiques	Conductivité électrique à 20°C pour état O (recuit)	min. 35.4 MS/m
Propriétés mécaniques selon EN 14121:2009	Charge de rupture: Rm	65 - 105 MPa
	Limité d'élasticité: Rp 0,2	min. 20 MPa
	Allongement: A50 mm %	min. 20 – 26 % dépendant de l'épaisseur
	Dureté Brinell (Directive): HBW	20 HB
Épaisseurs livrables	0.20 / 0.25 / 0.31 / 0.35 / 0.40 / 0.45 / 0.50 / 0.60 / 0.63 / 0.70 / 0.80 / 0.90 / 1.00 / 1.25 / 1.40 / 1.50 / 1.60 / 2.00 / 2.50 / 3.00 mm - des autres épaisseurs sur demande (Tol. de l'épaisseur ½-EN 485-4)	
Largeurs livrables	Min. 20 jusqu'à max. 1250 mm, dépendant de l'épaisseur, coupable mm par mm.	

Bavures

Zulässige Abweichungen			
Blechdicke (mm)		Schnittgrat (mm)	Schnittkanten-erhöhung (mm)
über	bis	g max.	h max.
0	0,2	0,025	-
0,2	4	0,04	0,2



Bavures/ Espacement entrec couche

Pour maintenir la tolérance des bavures les bords sont laminés ou lissés. Espacement entre couche:
 - largeur coupés < 1250 mm ≤ 4.0 mm, max. 3.0 mm sera aspiré
 - largeur non coupés 1250 mm jusqu'à 8 mm

Diamètre intérieur des rouleaux

300, 400 ou 500 mm pour les ép. 0.2 - 1.0 mm
 400 ou 500 mm pour 1.1 – 2.0 mm
 500 mm pour 2.5 - 3.0 mm

Cylindre en métal ou en carton sur demande. La spire la plus interne collée par ruban adhésive bilatéral. Sans papier intercalaire

Diamètre extérieur des rouleaux

max. 1200 mm, ou selon spécification du client à convenir

Les bandes peuvent être produites sur accord avec des longueurs de la bande et tolérance de -0/+5 mètre

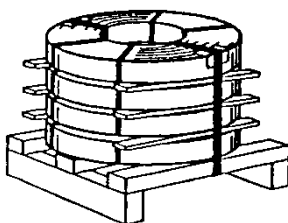
Poids rouleaux

Sur demande du client, à convenir

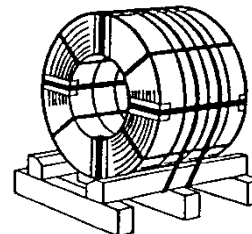
Emballage:

Bandes étroites jusqu'au 200 mm: (axe de rouleau: eye-to-sky)

Bandes larges dès 200 mm: (axe de rouleau eye-to-wall)



sur palettes EURO



sur palettes selles

Quantité minimal pour une fabrication

jusqu'à l'épaisseur 1 mm : min. 200 kg, à partir de l'épaisseur 1.10 mm : min. 300 kg, à partir de l'épaisseur 2.0 mm: mind. 500 kg

Délai de livraison

5 jours ouvrés ex usine

